

LES CONSEILS D'EMILINE

# La charte graphique

*Qu'est ce que c'est ? à quoi ça sert ?*

Faites savoir que vous existez



# La charte graphique

*Qu'est ce que c'est ? à quoi ça sert ?*

**C'est LE document de référence de votre entreprise, sa carte d'identité graphique en quelque sorte !**

Votre charte graphique vous permet :

- de communiquer plus efficacement, d'être plus cohérent dans vos actions
- et d'être identifié plus facilement par vos prospects et clients



**Faites savoir que vous existez**



# La charte graphique

*Qu'est ce que c'est ? à quoi ça sert ?*

**Votre charte graphique se compose de plusieurs éléments...**

*Votre logo et ses délinéations*

Dans différents formats et différentes couleurs selon les supports utilisés (fond de couleur, affichage, web...)

**Le petit + Emi&Com : l'explication textuelle de votre logo pour avoir des éléments de réponse et de vocabulaire quand on vous pose la question "pourquoi ce choix?"**



**Faites savoir que vous existez**



# La charte graphique

*Qu'est ce que c'est ? à quoi ça sert ?*

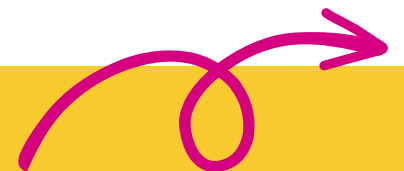
**Votre charte graphique se compose de plusieurs éléments...**

*Vos couleurs et vos polices*

- Il vous faudra choisir au moins **3 couleurs** associées à votre logo pour agrémenter vos supports.
- Ainsi que **des polices d'écriture** pour les titres, les textes...
- Vos couleurs seront données en **RVB / CMJN** et en format pour le web (#000000)



**Faites savoir que vous existez**



# La charte graphique

*Qu'est ce que c'est ? à quoi ça sert ?*

**Votre charte graphique se compose de plusieurs éléments...**

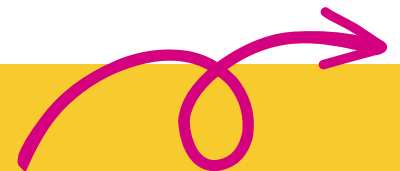
*Les illustrations et les formes*

D'autres éléments graphiques peuvent définir votre identité :

- des pictogrammes
- des traitements d'images
- des formes géométriques
- un petit avatar
- ...



**Faites savoir que vous existez**



# La charte graphique

*Qu'est ce que c'est ? à quoi ça sert ?*

**Votre charte graphique se compose de plusieurs éléments...**

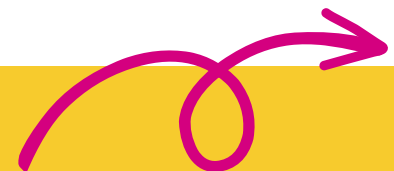
## *La papeterie et les réseaux sociaux*

Dans ce document on retrouvera aussi **les supports pour la papeterie** comme les cartes de visite, le papier à en-tête, les flyers et affiches...

Ainsi que **les bannières** pour les réseaux sociaux, les modèles pour vos réseaux sociaux,...



**Faites savoir que vous existez**





# Votre charte graphique

*Vous souhaitez en discuter ?*

**ON ÉCHANGE EN COMMENTAIRE  
EN MESSAGE PRIVÉ OU PAR MAIL !**



**Faites savoir que vous existez**